



FORALIGHT

FLEX – PMMA Opale

Apparecchi di illuminazione LED ideati per l'installazione in sale operatorie, camere bianche, poliambulatori, strutture sanitarie e aree complementari.

La tecnologia costruttiva e le sue linee semplici ed essenziali permettono alla FLEX di integrarsi facilmente nei molteplici soffitti utilizzati nelle diverse aree. Ed è proprio grazie all'ampia possibilità di combinare moduli LED al diffusore in PMMA Opale che la FLEX risulta essere un'eccellente soluzione in numerose aree di impiego.



CONFIGURAZIONI

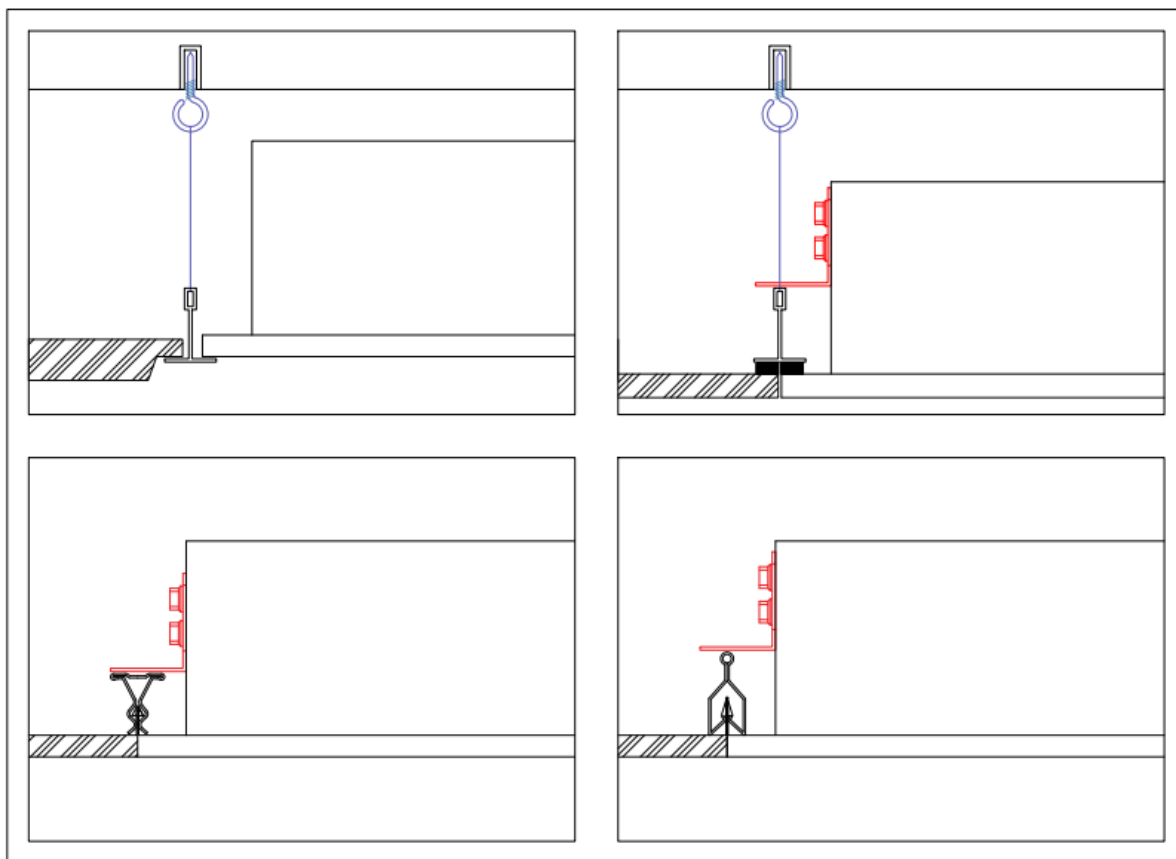
FLEX 600X600

Potenza	Ra	Temperatura di colore	Flusso luminoso	Efficienza Lm/W	Cod. Articolo ON/OFF	Cod. Articolo DALI
42W	>80	4000K	4529,87	107,85	FA234.0131.0001	FA234.0131.0006
42W	>90	4000K	3759,13	89,50	FA234.0131.0033	FA234.0131.0034
51W	>80	4000K	5500,55	107,85	FA234.0131.0012	FA234.0131.0013
51W	>90	4000K	4564,68	89,50	FA234.0131.0035	FA234.0131.0036
59W	>80	4000K	6363,39	107,85	FA234.0131.0037	FA234.0131.0038
59W	>90	4000K	5280,68	89,50	FA234.0131.0041	FA234.0131.0042



FORALIGHT

SISTEMI DI FISSAGGIO



ACCESSORI

- Cavo lampada sfrangiato
- Cavo lampada pre-cablato con connettore plug-in
- Kit di sicurezza antisismico